

Zire™ 31

palmOne™

Nejdříve čtete



# Zde začněte

## Podle tohoto návodu:

- Nabijte a nastavte svůj přístroj.
- Nainstalujte software Palm®Desktop a další aplikace.
- Synchronizujte svůj přístroj s Vaším počítačem.

## Důležité upozornění! Používáte již přístroj typu Palm OS®?

Před přikročením ke kroku č.1, aktualizujte informace synchronizováním svého současného přístroje s Vaším počítačem.

Více informací o aktualizaci získáte na [www.palmOne.com/support/intl](http://www.palmOne.com/support/intl).



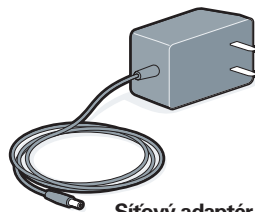
Přístroj palmOne™ Zire™ 31



Kabel USB HotSync®



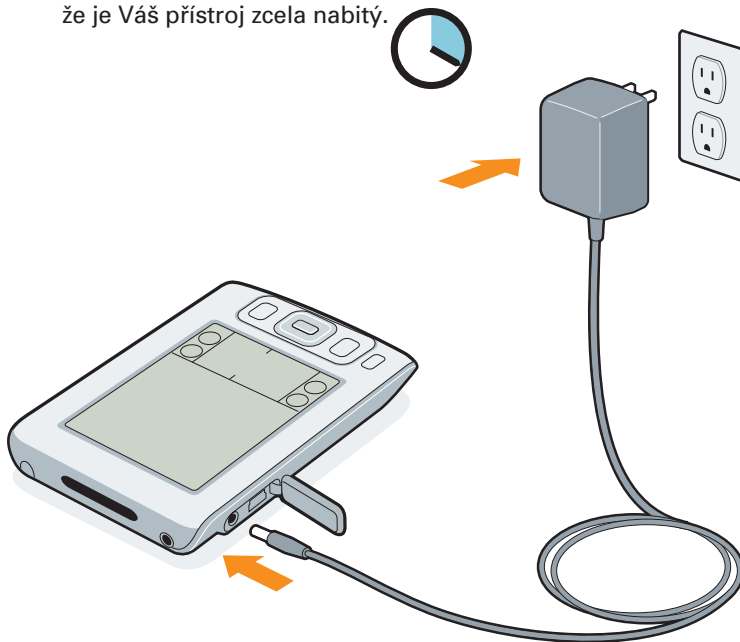
Instalační CD software



Síťový adaptér

# 1 Připojení a nabíjení

- a. Zapojte síťový adaptér do svého přístroje Zire 31 a do zásuvky. Dokud nebudete vyzváni, nepřipojujte kabel HotSync cable.
- b. Nabíjejte **4 hodiny**. Před přikročením k dalšímu kroku se ujistěte, že je Váš přístroj zcela nabitý.

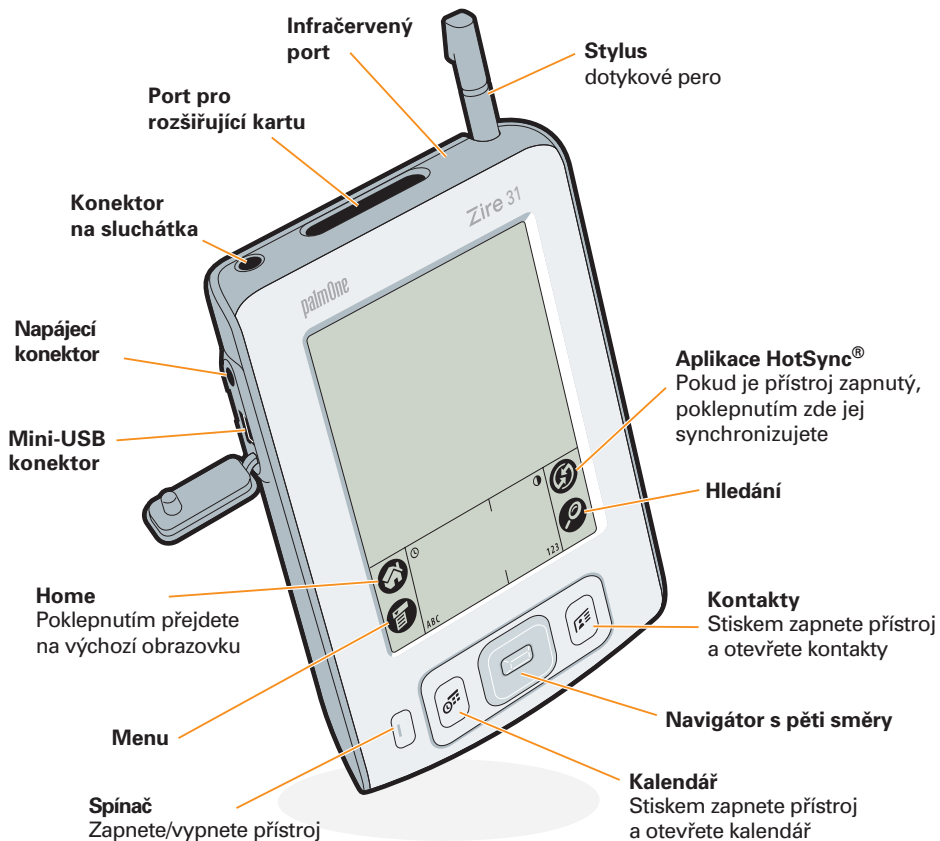


# 2 Zprovoznění

- Odpojte síťový adaptér od svého přístroje (nepovinné).
- Stiskněte spínač.
- Vyjměte stylus (dotykové pero).
- Následujte instrukce zobrazené na displeji.



*V případě potíží nahlédněte do kapitoly „Řešení problémů“ na následujících stranách.*



# 3 Instalace softwaru a připojení přístroje k počítači

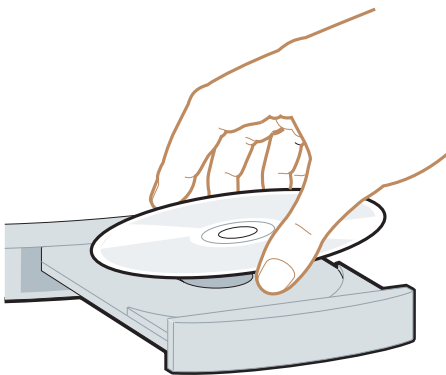
Pro instalaci softwaru Palm Desktop a dalších aplikací, vložte CD do mechaniky svého počítače.

## **Windows:**

Následujte instalační instrukce, které se objeví na obrazovce Vašeho počítače.

## **Mac:**

- Dvakrát poklepejte na ikonu CD
- a poté dvakrát poklepejte na ikonu
- Palm Desktop Installer.



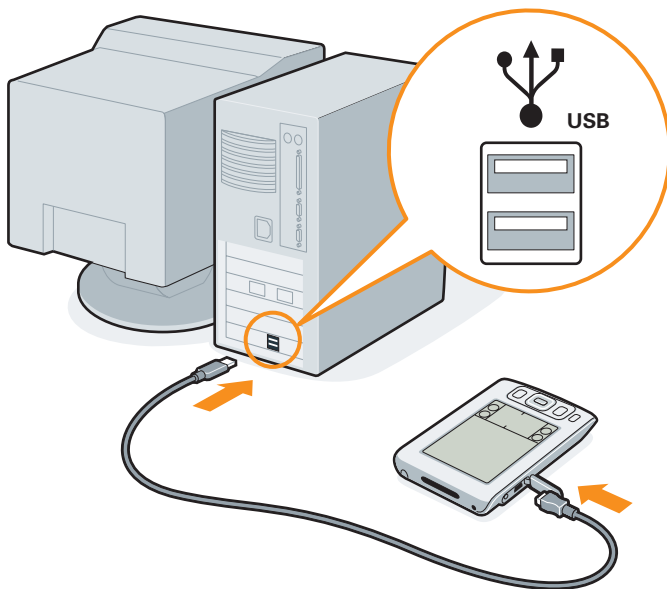
*V případě potíží nahlédněte do kapitoly „Řešení problémů“ na následujících stranách.*

## **Používáte již přístroj typu Palm OS?**

Chcete jej synchronizovat s aplikací Microsoft Outlook? Na konci instalačního procesu změňte svoji synchronizační metodu.

Během instalace budete vyzváni připojit přístroj k Vašemu počítači.


- a. Zapojte kabel HotSync do USB portu na Vašem počítači.
- b. Zapojte tento kabel do Vašeho přístroje.



# Jak se dozvědět více



## Naučte se základy

- **Začněte s poznáváním.** Pokud jste to již neudělali, vyzkoušejte si „Quick Tour“ na svém přístroji a procvičte si program Graffiti®. 
- **Využijte interaktivního cvičení na CD.** Naučte se vytvářet schůzky, nastavit multimediální funkce Vašeho přístroje, synchronizujte své informace a ještě mnohem více.



## Získejte více detailů

- **Získejte více s aplikací „Getting Started“.** Tento síťový průvodce Vám dá krok za krokem informace, tipy a více detailů. Otevřete software Palm Desktop na svém počítači, poté poklikněte na menu Help a vyberte si položku „Getting Started“.
- **Vezměte si jej s sebou.** Na CD naleznete sekci přídavného softwaru, ve kterém si ho můžete dle instrukcí tohoto průvodce transferovat do svého přístroje.



## Ovládejte svůj přístroj

- **Přečtěte si příručku.** Tento návod k použití obsahuje vše, nejen samotné spuštění, ale i více - veškeré kroky, detaily a tipy. Sledujte souvislosti se spuštěním na Vašem počítači a příručkou na webu. Využijte možnosti odkazu na [www.palmOne.com/zire31-handbook](http://www.palmOne.com/zire31-handbook).



## Rozšiřte své znalost

- **Webové stránky palmOne™.** Skvělé tipy, software, příslušenství a mnohem více naleznete na [www.palmOne.com/intl](http://www.palmOne.com/intl).
- **Získejte odpovědi na své otázky.** Pokud nedokážete svůj problém vyřešit s naší příručkou, využijte odkaz [www.palmOne.com/support/intl](http://www.palmOne.com/support/intl).



# Řešení problémů

▶ **Doplňující informace jsou také přístupné na [www.palmOne.com/support/intl](http://www.palmOne.com/support/intl).**

▶ **Váš přístroj se nespustí nebo nereaguje, když se jej dotknete.**

1. Zkuste jej spustit stisknutím tlačítka aplikace kalendář nebo kontakty.
2. Proveďte „jemný“ reset: stiskněte jemně tlačítko resetu uvnitř otvoru na zadní části přístroje - tip: použijte hrot kancelářské spony (nebo podobného předmětu bez ostré špičky).
3. Ujistěte se, že síťový adaptér je pevně připojen k přístroji a k fungující elektrické zásuvce. Nabíjejte další čtyři hodiny.

**Poznámka: Na přístroji není světelná indikace pro nabíjení.**

▶ **Po vložení CD do mechaniky se nespustí Palm Desktop**

**Windows:**

1. Klikněte na tlačítko start a zvolte spustit.
2. Klikněte na ikonu prohlížení a vyhledejte spojení se softwarem Palm Desktop, umístěném na CD mechanice.
3. Klikněte dvakrát na soubor autorun.exe na CD.

**Mac:**

1. Poklepejte dvakrát na ikonu CD na pracovní ploše Mac.
2. Poklepejte dvakrát na ikonu Palm Desktop Installer.

## ► Synchronizace se nespustí

Ujistěte se, že kabel HotSync je připojen k Vašemu přístroji a k fungujícímu USB portu na Vašem počítači. Pro kontrolu počítače a přístroje postupujte následovně:

### Zkontrolujte svůj počítač:

#### Windows:

1. Ujistěte se, že se ikona HotSync objeví ve skupině ikon ve spodní pravé části Vaší obrazovky.

#### HotSync ikona

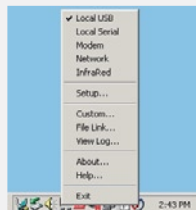


Pokud se tak nestane:

- a. Klikněte na tlačítko Start a vyberte programy.
- b. Zvolte Palm Desktop a poté HotSync Manager.

2. Zkontrolujte typ připojení:



- a. Odpojte a znovu zapojte kabel HotSync.
- b. Ujistěte se, že je označen Local USB.  
Pokud ne, označte jej.



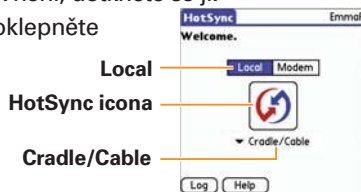
#### Mac:

1. Ujistěte se, že je zaktivovaný HotSync Manager:
  - a. Ve složce palmOne klikněte dvakrát na ikonu HotSync
  - b. U ikony HotSync Controls, označte „Enabled“.
2. Ujistěte se, že spojení USB je funkční:
  - a. Odpojte a poté znovu připojte kabel HotSync.
  - b. Restarujte svůj počítač.

## Zkontrolujte svůj přístroj:

1. na ikonu Home , a poté na ikonu HotSync ™ v aplikačním seznamu.

- 2.
- Volba Local je zvýrazněna. Jestliže tomu tak není, dotkněte se jí.
  - Objeví se výraz Cradle/Cable. Pokud ne, poklepněte na jakékoliv zobrazené slovo a poté v seznamu poklepejte na Cradle/Cable.



3. Pro spuštění synchronizace se dotkněte ikony HotSync uprostřed obrazovky.

### Používáte již přístroj typu Palm OS?

Uložili jste si na svém předchozím přístroji nějaké aplikace od jiných výrobců? V případě, že nejsou kompatibilní s Vaším novým přístrojem, je nutno je aktualizovat. Pokud se na Vašem přístroji objeví jakékoliv z níže uvedených příznaků, odstraňte tyto aplikace a pro aktualizaci verzí kontaktujte prodávajícího. Při otevírání aplikace přístroj zamrzne nebo se restartuje; pomalý výkon; neobvyklé zobrazení displeje; obtíže při používání funkcí přístroje; nestabilní kvalita zvuku

palmOne, Inc.  
400 N. McCarthy Blvd.  
Milpitas, CA 95035, U.S.A.

#### **Copyright**

© 2003 palmOne, Inc. Všechna práva vyhrazena.

palmOne, logo palmOne, Zire, logo Zire, a „Z“ (upravený) patří mezi obchodní značky nebo registrované obchodní značky vlastněné výhradně společností palmOne, Inc. nebo příslušnými dceřinnými společnostmi. Palm OS, logo Palm, Graffiti, HotSync, Palm, logo Palm Powered a logo HotSync logo jsou obchodní značky vlastněné nebo licencované společností PalmSource, Inc. Všechny obchodní značky ostatních typů a produktů jsou nebo mohou být použity k identifikaci výrobků nebo služeb příslušných vlastníků.

#### **Odmítnutí a omezení odpovědnosti.**

palmOne, Inc. nenesе žádnou zodpovědnost za jakékoliv škody nebo ztráty způsobené používáním této příručky.

palmOne, Inc. nenesе žádnou zodpovědnost za jakékoliv škody nebo ztráty způsobené používáním této příručky.

palmOne, Inc. nenesе žádnou zodpovědnost za jakékoliv škody nebo ztráty způsobené vymazáním dat, způsobeným nesprávným používáním funkcí, vybitím baterie nebo opravami.

Pro ochranu ztráty dat si zajistěte vytvoření záložních kopií všech důležitých dat.

#### **DŮLEŽITÉ UPOZORNĚNÍ**

Před použitím doprovodného softwaru si přečtěte „Licenční ujednání koncového uživatele softwaru“.

Používáním jakékoli části tohoto softwaru akceptujete podmínky „Licenčního ujednání koncového uživatele softwaru“.

#### **Software Download**

Palm® Desktop software je k dispozici na CD. Pro aktualizaci a nové verze softwaru využijte [www.palmOne.com/support/intl](http://www.palmOne.com/support/intl).

#### **Informace o shodě**

Regulační informace a informace o shodě naleznete v průvodci na [www.palmOne.com/zire31-handbook](http://www.palmOne.com/zire31-handbook).

